

Description

Plaque en laiton massif d'épaisseur 5.5mm avec bords chanfreinés.
Sans vis apparentes.

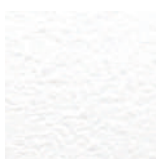
Les dimensions

Poste double : 151x80mm

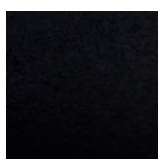
Mise en œuvre

L'installation doit être réalisée par un installateur qualifié sur des boîtiers compatibles (voir documents «boîtiers électriques»).
Ces produits sont destinés à un usage intérieur uniquement et doivent être installés sur une surface régulière et parfaitement plane.
Afin de ne pas altérer le vernis, il est recommandé de nettoyer les plaques uniquement à l'aide d'un chiffon doux sans produits ni liquides.

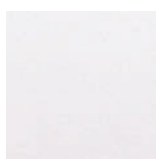
Finitions disponibles



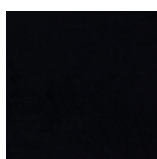
BLANC
NEIGE



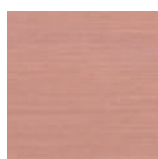
NOIR
EBENE



BLANC
VELOURS



NOIR
VELOURS



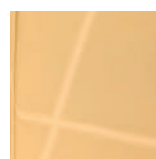
CUIVRE
SATINÉ



LAITON
BROSSÉ



CHAMPAGNE
SATINÉ



OR
MIROIR



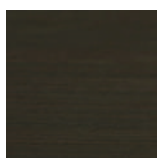
NICKEL
SATINÉ



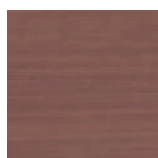
GRIS
MAGNÉTIQUE



LAITON
ANTIQUE



BRONZE
ANTIQUE



CUIVRE
ANTIQUE



CHROME
MIROIR